

# BULLETIN FRANÇAIS DE PISCICULTURE

QUARANTE-DEUXIEME ANNEE

N° 237

AVRIL - JUIN 1970

## LA PÊCHE SPORTIVE DANS LE PARC NATIONAL DES PYRÉNÉES

par **P. CHIMITS**

Ingénieur en chef du G.R.E.F.

Directeur du Parc National des Pyrénées

Expert-biologiste des Pêches

à l'Organisation des Nations-Unies.

---

Le Parc National des Pyrénées s'étend le long de la frontière espagnole, de part et d'autre de la limite des Hautes-Pyrénées et des Pyrénées Atlantiques, de la haute vallée d'ASPE au NEOUVIELLE, en passant par les sites prestigieux de l'OSSAU, du BALAITOUS, de CAUTERETS, du VIGNEMALE et de GAVARNIE.

Créé par décret du 23 mars 1967, il couvre avec la réserve naturelle du Néouvielle qui lui est adjointe, un territoire de 48 000 ha de haute montagne.

Il présente à l'admiration des touristes ses sites grandioses heureusement préservés, sa flore montagnarde méridionale et une faune de grands animaux unique en France. C'est dans ce cadre que le pêcheur pourra exercer son sport dans un des plus beaux domaines français de pêche à la truite, tant en rivière qu'en lac.

La barrière Est-Ouest des Pyrénées, culminant du côté français au VIGNEMALE (3 300 m) arrête les nuages atlantiques apportés du golfe de Gascogne par les vents dominants du Nord-Ouest ; d'où les fortes précipitations hivernales de neige et printanières de pluie, atteignant près de 2 m en altitude, soit deux fois la pluviosité moyenne française, et qui expliquent dans le parc l'abondance des eaux, torrents, cascades et lacs. En revanche, l'été et surtout l'automne sont beaux et ensoleillés.

Le corollaire en est un versant espagnol sec et le contraste est classique, au débouché des cols frontières, entre les Pyrénées vertes et atlantiques au Nord et les Pyrénées sèches et méditerranéennes au Sud. Bien entendu, il y a des exceptions dues au relief et notamment celle de la

réserve naturelle du NEOUVIELLE, jouissant d'un climat particulièrement ensoleillé, riche en lacs, parsemant un peuplement forestier de pins atteignant l'altitude remarquable et unique en Europe de 2 400 mètres.

Ces abondantes eaux pyrénéennes, lacs, torrents et cascades dont certaines sont célèbres telle la grande cascade de GAVARNIE ou celles de CAUTERETS, dans des sites d'alpage et de forêts, sont remarquablement pures et transparentes, au contraire de bien des eaux alpestres.

En effet, elles ne traversent pas comme ces dernières, des terrains affouillables ou de moraines glaciaires et il est remarquable de constater que les captages hydro-électriques, si nombreux dans les Pyrénées n'ont pas touché et ne toucheront pas les eaux du Parc National.

Il en résulte que le Parc National des Pyrénées et sa zone périphérique contiennent un domaine piscicole remarquable pour la pêche sportive des salmonidés, composé de centaines de kilomètres de torrents à truites et de 250 lacs de montagne.

Un tel domaine de pêche sportive, présentant tant de possibilités, doit être très soigneusement gardé et entretenu quant à sa richesse piscicole.

35 gardes-moniteurs le surveillent, et chaque année y sont déversées plusieurs centaines de milliers de truitelles de 5 espèces différentes, adaptées aux conditions rudes de la montagne, car élevées en eau froide à la pisciculture domaniale de CAUTERETS.

## I — TORRENTS ET RUISSEAUX DE MONTAGNE

Dans l'axe de chaque vallée du Parc et de la zone périphérique, il existe une belle rivière à truites et de nombreux affluents, torrents et ruisseaux riches en salmonidés. On les appelle Gaves en Béarn et en Bigorre, et Nestes en Vallée d'Aure.

Tous contiennent de la truite commune, et en altitude, au delà de 1 200 m le saumon de fontaine y a été récemment ajouté ainsi que quelques truites arc-en-ciel. Les parcours de pêche sont très variés, la nature géologique et le relief interviennent. Les torrents en sol granitique tels ceux des vallées d'OSSAU, d'ARRENS et de CAUTERETS contiennent les truites communes de taille souvent petite mais nombreuses. En revanche, dans les torrents en sol calcaire, elles sont moins nombreuses mais de plus grande taille.

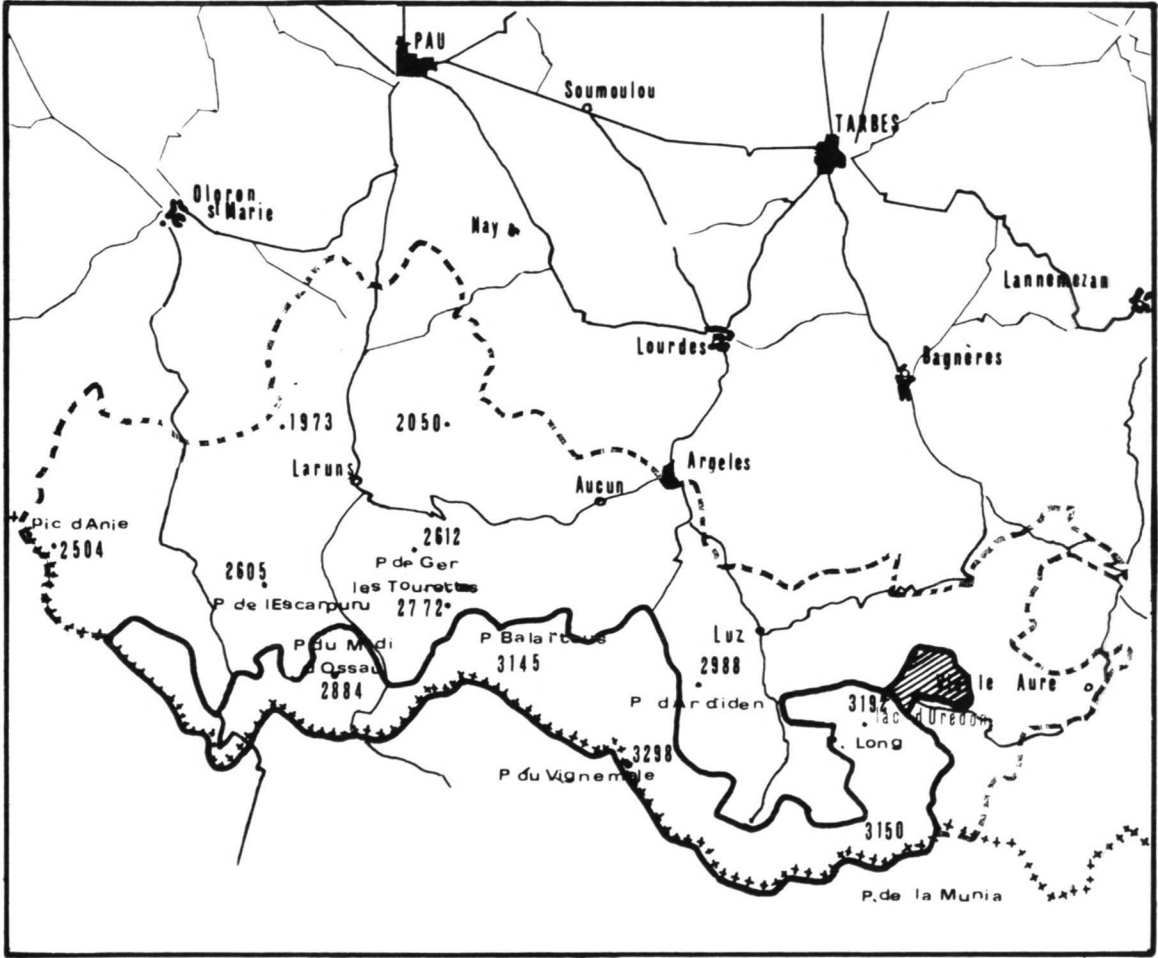
Les parties les plus riches en truite sont les parcours dans les plateaux herbeux de pâturages de montagne d'altitude, riches en nourriture naturelle, composée surtout de larves d'insectes aquatiques à laquelle s'ajoute, l'été, la manne des sauterelles, très nombreuses dans les pâturages.




On peut y pratiquer la pêche aux appâts naturels, la pêche volante à la sauterelle, la pêche au lancer léger et bien entendu la pêche à la mouche.

## II — LACS DE MONTAGNE

Il existe plus de 250 lacs de montagne dans les Hautes-Pyrénées et les Pyrénées Atlantiques, soit 120 lacs dans le Parc National lui-même et le reste en zone périphérique, notamment dans la région de Barèges et celle de Campan. On en trouvera ci-après l'inventaire piscicole

### LE PARC NATIONAL DES PYRENEES



-  Le Parc National
-  La Zone Périphérique
-  La Réserve du Néouvielle

A part quelques lacs artificiels de barrage, d'ailleurs soigneusement alevinés (BIOUS-ARTIGUES, FABREGES en vallée d'OSSAU, le TECH en vallée d'ARRENS), tous ces lacs sont naturels et situés à des altitudes allant de 1 500 m à 2 500 m. Ils sont par conséquent sous la glace la moitié de l'année au moins et la pêche n'y est ouverte, selon l'altitude, qu'à partir de mai ou juin jusqu'au 1<sup>er</sup> octobre.

L'histoire du peuplement piscicole de ces lacs vaut d'être contée.

Aux environs de 1935, les 3/4 de ces lacs étaient vierges et une soixantaine seulement contenaient uniquement de la truite commune.

C'est à partir de 1936 que l'administration des Eaux et Forêts créa des piscicultures à truites et notamment celle de CAUTERETS dans les Hautes-Pyrénées dont la production d'alevins a permis un peu avant la guerre de 1939, mais surtout de 1950 à 1960, de peupler systématiquement tous les lacs d'altitude. Depuis, les services du Ministère de l'Agriculture et le Parc National des Pyrénées leur apportent un alevinage systématique par hélicoptère chaque année et leur richesse piscicole est ainsi régulièrement entretenue.

A la truite commune, ont été ajoutés la truite arc-en-ciel et le saumon de fontaine qui tous deux donnent d'excellents résultats en lac d'altitude et atteignent la taille réglementaire en 2 ans. L'omble-chevalier, originaire des Alpes, a été introduit dans de nombreux lacs, notamment dans les régions de Barèges, de Cauterets, de Campan et d'Arrens. Il s'y reproduit très abondamment et donne des populations nombreuses d'individus souvent petits.

La dernière espèce introduite en 1956 est la grande truite grise du Canada ou Cristivomer qui atteint des dimensions respectables puisqu'il en a été capturé dans des lacs de montagne pyrénéens des individus atteignant 7 à 8 kgs. On pourra la pêcher dans les lacs de Gaube, de l'Ardiden, et d'Estom en vallée de Cauterets, dans les lacs du Pourtet et de Maucapéra en vallée de Barèges.

### III — L'ACCES A LA PECHE DANS LES LACS DES PYRENEES

Dans le Parc National des Pyrénées et bien entendu en zone périphérique, il n'y a pas de réglementation spéciale de la pêche; c'est la réglementation générale qui joue, c'est-à-dire celle des arrêtés permanents d'ouverture et de fermeture des 2 départements. .

Autrement dit, le droit de pêche relève des communes et des syndicats de communes propriétaires, qui le plus souvent le laissent exercer librement au touriste muni d'une carte de pêche, ou parfois le laissent exercer aux Sociétés de Pêche locales.

L'accès à ces lacs est souvent difficile et exige parfois 2 à 3 heures de marche. Il n'y a pratiquement pas, à part les lacs de barrage hydro-électrique et le lac d'ESTAING, de lacs que l'on puisse atteindre en voiture. Aussi le Parc National développe-t-il un programme de construction de sentiers balisés et de refuges aux abords de ces lacs.



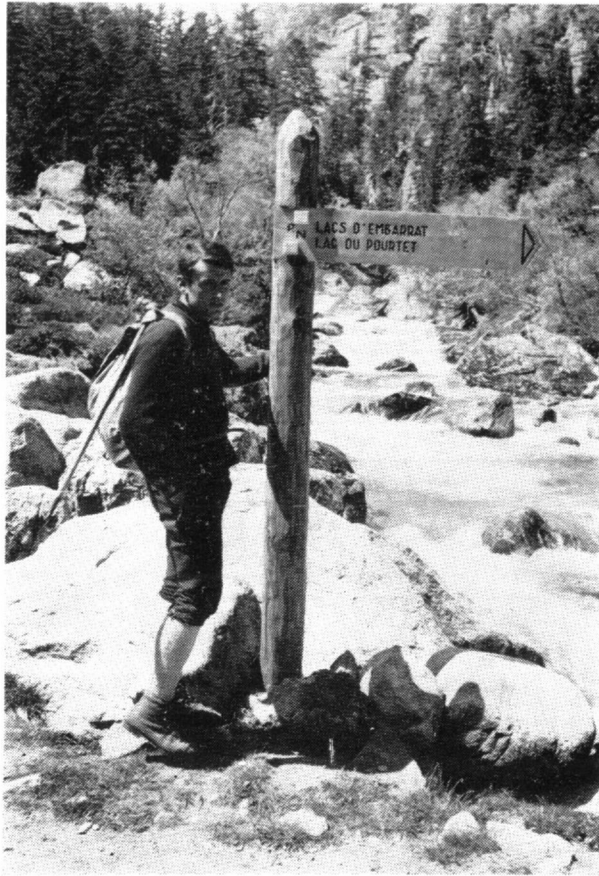
**PARC NATIONAL DES PYRENEES**

La pisciculture domaniale de CAUTERETS qui permet  
l'alevinage des lacs de montagne.

La carte au 1/25 000ème portant lacs, sentiers balisés et refuges vient d'être publiée. Le touriste pêcheur aura intérêt à s'y référer.

Dans ces lacs des Pyrénées, les techniques de pêche sont variées. Bien sûr, le lancer léger et la pêche à la mouche donnent de bons résultats mais surtout aux arrivées des affluents dans le lac, ou à la sortie de l'émissaire.

Dans le lac lui-même, c'est évidemment la pêche de fond avec olive plombée qui donnera les meilleurs résultats.



**Sentier du Parc National menant à des lacs de montagne.**

La pêche dans ces lacs est très capricieuse et le meilleur moment est le matin de très bonne heure ou le soir tard. Ce qui montre bien la nécessité de ces futurs refuges près des lacs où le pêcheur pourra passer la nuit.

L'inventaire piscicole ci-après de ces lacs donnera toutes les indications utiles aux pêcheurs pour leur choix (altitude, surface, profondeur et peuplement piscicole, ainsi que leur situation sur la carte I G N au 1/25 000ème).

Le touriste aura en outre intérêt à se renseigner auprès des syndicats d'initiative locaux ou des gardes-moniteurs du Parc National.

Il prendra également grand intérêt à la visite de la pisciculture domaniale de CAUTERETS.

**INVENTAIRE PISCICOLE  
DES LACS DE MONTAGNE DES HAUTES-PYRENEES ET DES PYRENEES-ATLANTIQUES**

**LEGENDE :** Les lacs sont énumérés de l'Ouest à l'Est - Altitudes relevées sur la carte I G N 1/25 000.

**Abréviations :** TF : Truite commune - Ta : Truite arc-en-ciel - SF : Saumon de Fontaine - Oc : Omble-Chevalier -  
V : Vairon - Cn : Cristivomer namaycush - Tc : tanche

P : Parc National - Z : Zone périphérique - RN : Réserve Naturelle du Néouvielle

NOMS DES LACS	Situa- tion	altitude	Surface en ha	Profond. maximum	Poissons	Carte I G N au 1/25 000
<b>BASSIN DU GAVE D'ASPE</b>						
Lac de Lhurs .....	Z	1 691	1 env.		Ta TF SF Oc	Laruns 5-6
Lac d'Arlet .....	P	1 986	3		Ta TF	Laruns 5-6
Retenue du Peilhou .....	Z	1 035	2		Ta TF	Somport 1-2
Retenue d'Anglus .....	P	1 231	2		Ta TF	Somport 1-2
<b>BASSIN DU GAVE D'OSSAU</b>						
Lac Barrage de Castet .....	Z	400	10 env.		Ta TF SF Tc	Oloron 7-8
<b>Gave de Bitet</b>						
Lac d'Isabe .....	Z	1 925	7,25	25	Ta TF SF Oc	Laruns 3-4
<b>Gave de Bioux</b>						
Lac d'Aule .....	Z	2 035	2,5		Ta TF SF	Laruns 7-8
Lac Bersau .....	P	2 075	12,8	30	Ta TF SF	Somport 3-4
Lac du Miey (ou Gentaou) .....	Z	1 947	9,33	20	Ta TF SF Oc	Laruns 7-8
Petit Lac d'Ayous .....	Z	1 914	1	3,5	Ta TF SF Oc	Laruns 7-8
Lac Roumassot .....	Z	1 845	3,5	16	Ta TF SF Oc	Laruns 7-8
Lac du Barrage de Bioux .....	Z	1 416		40 env.	Ta TF SF Oc V	Laruns 7-8
Lac de Castéraü .....	P	1 943	1,4		Ta TF	Somport 3-4
Lac de Paradis .....	P	1 976	1		Ta TF	Somport 3-4
Lac de Peyreget .....	P	2 074	0,9		Ta TF	Somport 3-4

NOMS DES LACS	Situation	altitude	Surface en ha	Profond. maximum	Poissons	Carte IGN au 1/25 000
<b>Gave de Brousset</b>						
2 lacs du col de Peyreget .....	P	2 208 2 230	0,35		Ta TF SF Oc	Somport 3-4
2 lacs de Lurien .....	Z	2 211	0,8		Ta TF SF Oc	Argelès 5-6
Lac d'Arrius .....	P	2 285	2,5		TF SF Oc	Argelès 5-6
Lac de Pombie .....	P	2 030	0,8		Ta TF SF	Somport 3-4
Lac barrage de Fabrèges .....	Z	1 238	50 env.		Ta TF SF Oc Cn	Laruns 7-8
Retenue d'Artouste .....	Z	1 130	1,5		Ta TF SF	Laruns 7-8
<b>Gave de Sousouéou</b>						
Lac d'Ormiélas et laquets .....	Z	1 974	12,08	30	Ta TF SF Oc	Argelès 5-6
Lac de l'Ours .....	Z	1 606	0,35	4	Ta TF SF Oc	Argelès 5-6
2 lacs de Carnaou .....	P	2 205	2	20	Ta TF SF Oc	Argelès 5-6
2 Lacs d'Estibère .....	Z	2 281	0,35	4	Ta TF SF Oc	Argelès 5-6
Lac de Labachotte .....	Z	2 021	2		Ta TF SF Oc	Laruns 7-8
Lac d'Artouste .....	Z	1 989	40 env.	84,8	Ta TF SF Oc Cn	Argelès 5-6
Lac inf. de Baboukou .....	P	2 093	0,35	3-4	Ta TF SF	Argelès 5-6
Lac sup. de Baboukou .....	P	2 099	2	7	Ta TF SF	Argelès 5-6
Lac sup. d'Arrémoulit .....	P	2 275	2,38	7	Ta TF SF	Gavarnie 1-2
Grand Lac d'Arrémoulit .....	P	2 265	7,05	65	Ta TF SF	Argelès 5-6
3 laquets d'Arrémoulit .....	P	2 245	1	3	Ta TF SF	Argelès 5-6
Lac du Palas .....	P	2 359	0,35	4	Ta TF SF	Argelès 5-6
<b>Gave d'Ossau</b>						
Lac et laquets du Montagnon d'Iseye ..	Z	2 003	1	15	Ta TF SF Oc	Laruns 3-4
Lac d'Er .....	Z	1 764	1,5		TF	Laruns 7-8
Retenue de Miégebat .....	Z	730	11,5		TF	Laruns 3-4
<b>Le Valentin</b>						
Lac d'Anglas .....	Z	2 065	2,00	30	Ta TF SF	Argelès 1-2
Lac d'Uziou .....	Z	2 115	3,00	50	Ta TF SF	Argelès 5-6

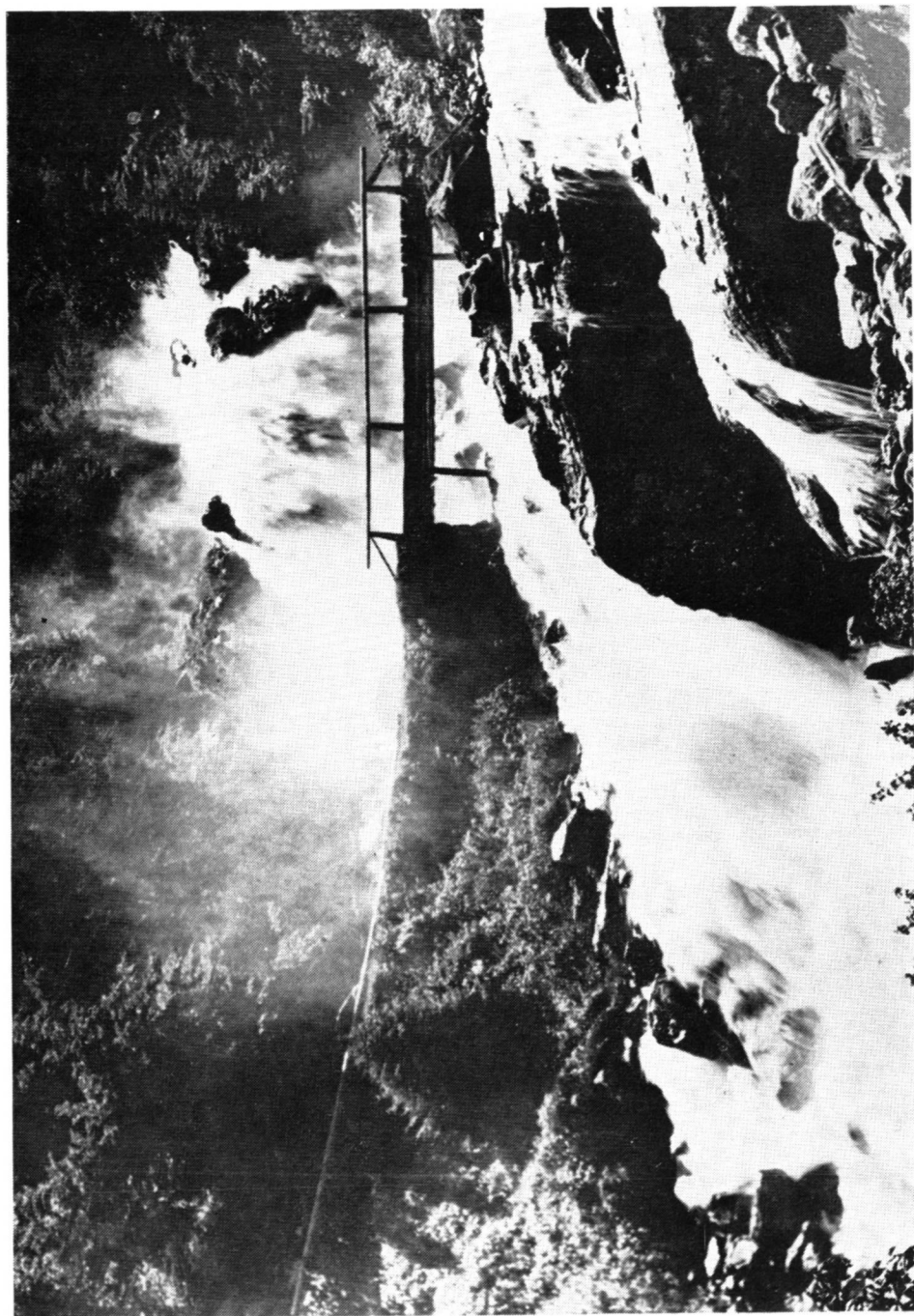




Studio ALIX - Bagnières-de-Bigorre

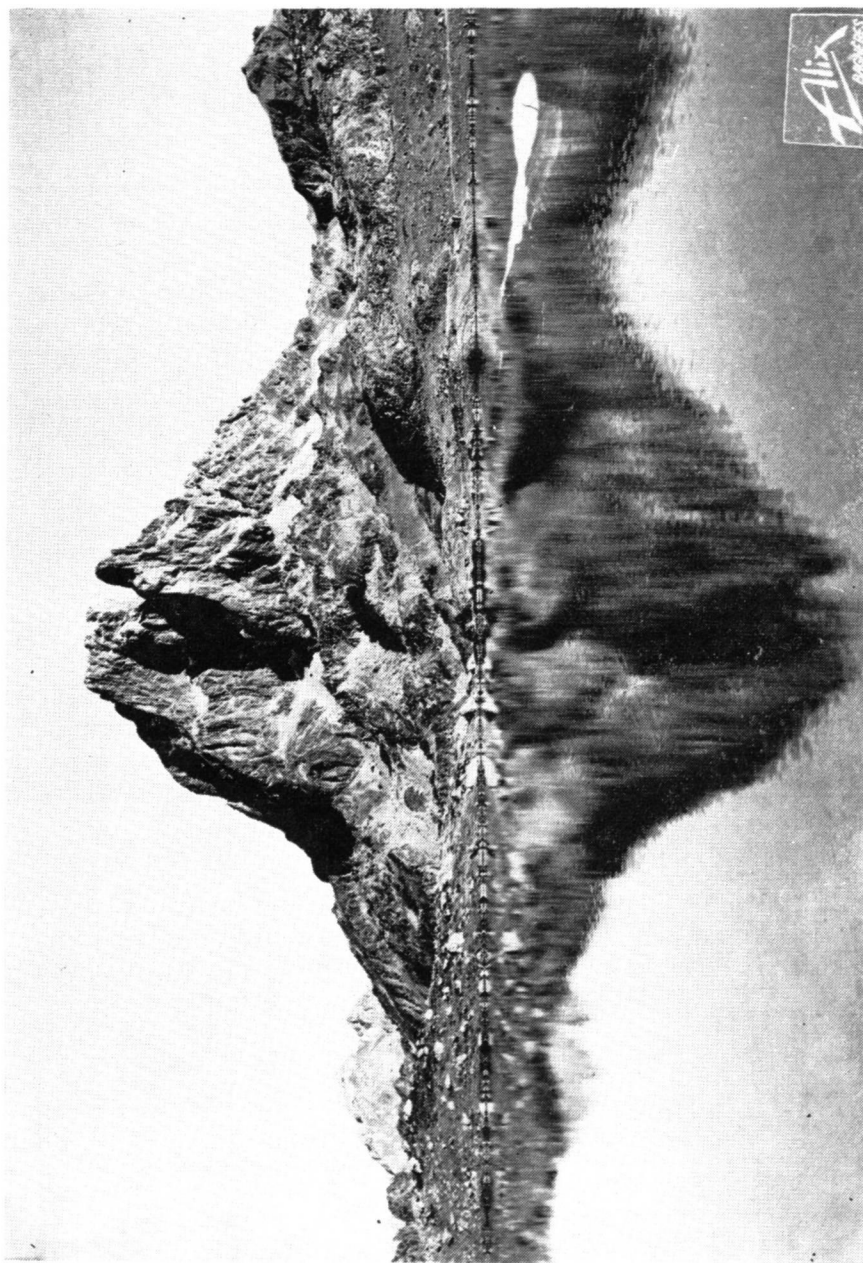
Un des nombreux Lacs de Néouvielle

NOMS DES LACS	Situa- tion	altitude	Surface en ha	Profond. maximum	Poissons	Carte I G N au 1/25 000
Lac de Lavedan .....	Z	2 179	1,50	15	Ta TF SF	Argelès 5-6
Lac de Louesque .....	Z	2 275	1,00	10	Ta TF SF	Argelès 5-6
<b>BASSIN DU GAVE DE PAU</b>						
<b>Gave d'Ouzom</b>						
Lac de Soum .....	Z	1 515	0,3			Argelès 1-2
<b>Gave d'Arrens</b>						
Lacarrats de Migouelou .....	P	2 440	1			Argelès 5-6
Lac de Poueylaun .....	P	2 450	7,18	26	Ta TF SF Oc	Argelès 5-6
Lac de Auseilla .....	Z	2 192	1		Ta TF SF	Argelès 5-6
Lac de Migouelou .....	P	2 278	31,5	60	Ta TF Oc Cn	Argelès 5-6
Lac de Gassie Doat .....	P	2 202	2,09	15	Ta TF SF	Argelès 5-6
Laquets de Gassie Doat .....	P	2 215	0,35	3	Ta TF SF	Argelès 5-6
		2 275				
Lac des Carnaus (Touest) .....	P	1 935	1		Ta TF SF	Argelès 5-6
Lac de Touest sup. ....	P	2 016	0,35		Ta TF SF	Argelès 5-6
Lac de Suyen .....	P	1 535	1,95	1,5	Ta TF SF	Argelès 5-6
Lac de Bat Bielh .....	P	2 279	1,21	5	Ta TF SF	Argelès 5-6
Lac de Batcrabère .....	P	2 180	6,64	27,15	Ta TF SF Cn	Argelès 5-6
Lac inf. de Batcrabère .....	P	2 116	1,68	6,10	Ta TF SF Cn	Argelès 5-6
2 laquets Micoulau .....	P	2 302	0,29		Ta TF SF Cn	Argelès 5-6
		2 365				
Lac des Tuts .....	P	2 504	0,29	6,80		Argelès 5-6
2 lacs de Rémolis .....	P	2 017	1,6	6	Ta TF SF Cn	Gavarnie 1-2
Lac artificiel du Tech .....	Z	2 019	13,76	20	Ta TF SF V	Argelès 5-6



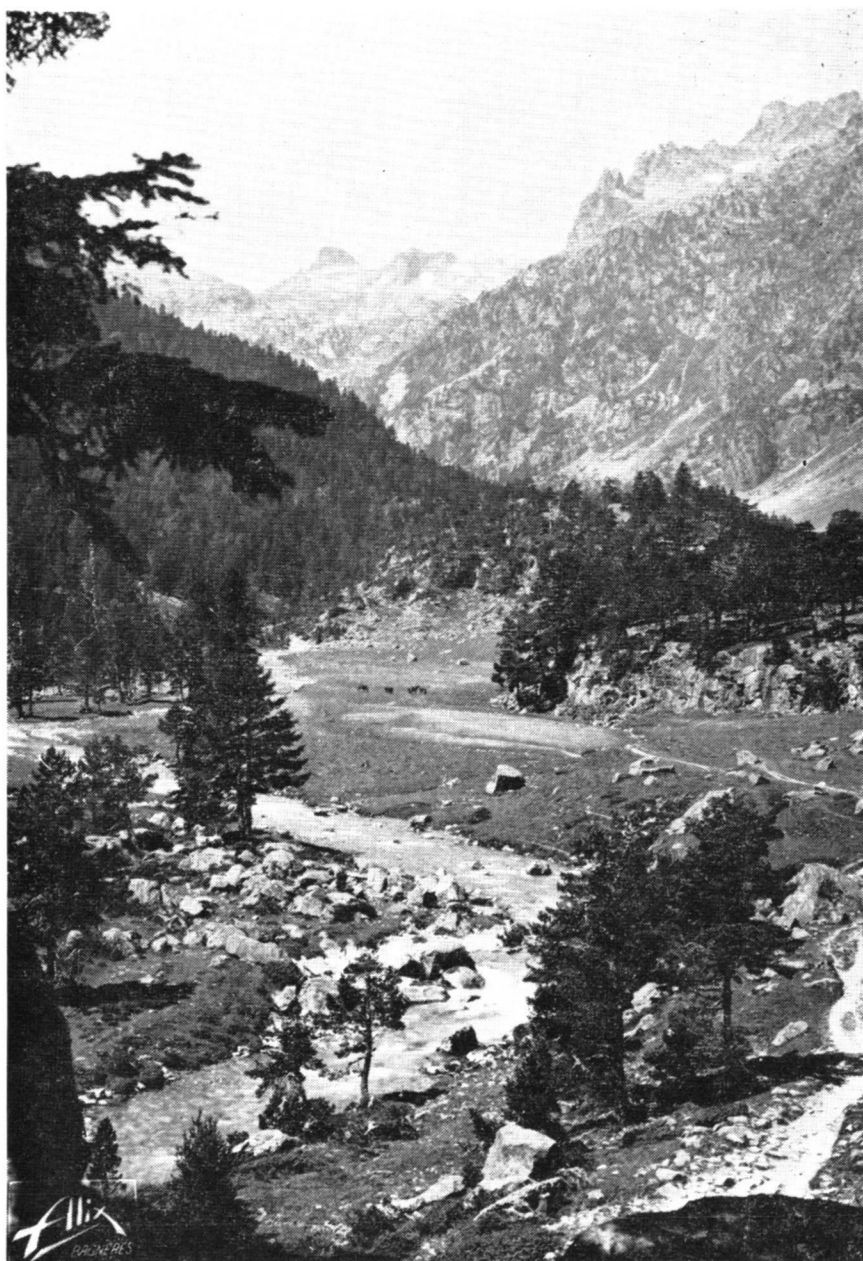
**PARC NATIONAL DES PYRENEES**  
Une des cascades de CAUTERETS.

NOMS DES LACS	Situation	altitude	Surface en ha	Profond. maximum	Poissons	Carte I G N au 1/25 000
<b>Gave de Labat de Bun</b>						
Lac d'Estaing .....	Z	1 161	8,6	3,7	Ta TF SF Tc V	Argelès 5-6
Lac de Langle .....	P	1 605	0,5	2,5	à sec l'été	Argelès 5-6
Lac de Plaa de Prat .....	P	1 656	1,56	3,15	Ta TF SF	Argelès 5-6
Lacs de Hount de Hèche .....	P	2 213	2,37	7,25	Ta TF SF	Argelès 5-6
		2 215				
Lac de Barbat .....	Z	1 973	0,35		Ta TF SF	Argelès 5-6
Lac Blanc de Bassia .....	P	2 254	0,75	2,10	Ta TF SF	Argelès 5-6
Lac Noir de Bassia .....	P	2 160	1,11	7,40	Ta TF SF	Argelès 5-6
Lac Nère .....	P	2 240	1,92	14,85	Ta TF SF	Argelès 5-6
Lac Long .....	P	2 326	1,02	2,30	Ta TF SF	Argelès 5-6
Lac de Piarrouy .....	P	2 376	1,33	9,50	Ta TF SF	Argelès 5-6
Laquets de Piarrouy .....	P	2 370	0,25		Ta TF SF	Argelès 5-6
Lac de Liantran .....	P	1 824	0,55	1,50	Ta TF SF	Argelès 5-6
Lac de Bernat Barrau .....	P	2 507	0,5		Ta TF SF	Argelès 5-6
Lac de Bernat Barrau inf. ....	P	2 372	0,35		Ta TF SF	Argelès 5-6
<b>Gave du Marcadau</b>						
Lac du Pourtet .....	P	2 420	5,83	13,50	Ta TF SF	Argelès 5-6
Lac de Castet Abarca .....	P	2 139	0,66	3	Ta TF SF	Argelès 5-6
Lac de l'Embarrat .....	P	2 078	1,73	4	Ta TF SF	Argelès 7-8
Lac Nère .....	P	2 309	1,50		Ta TF SF Cn	Gavarnie 1-2
Grand Lac de Cambalès .....	P	2 342	3,73	12	Ta TF SF	Gavarnie 1-2
2 lacs inf. de Cambalès .....	P	2 310	1,77	8	Ta TF SF	Gavarnie 1-2
2 lacs d'Opale .....	P	2 287	2		Ta TF SF	Gavarnie 1-2
		2 320				
2 laquets sup. de Cambalès .....	P	2 424			Ta TF SF	Gavarnie 1-2
		2 453				
4 lacs de la Fache .....	P	2 291			Ta TF SF	Gavarnie 1-2
		2 427				



PARC NATIONAL DES PYRENEES  
Un des lacs d'AYOUS et le Pic du Midi d'OSSAU.

NOMS DES LACS	Situa- tion	altitude	Surface en ha	Profond. maximum	Poissons	Carte I G N au 1/25 000
Lac de la Badette .....	P	2 344	6,94	5	Ta TF SF	Gav. 1-2 et 3-4
Lac de Peterneille .....	P	2 566				Gav. 1-2 et 3-4
Lac d'Arratille .....	P	2 247	4,35	12	Ta TF SF	Gavarnie 3-4
Lac du col d'Arratille .....	P	3 501			Ta TF SF	Gavarnie 3-4
Lac de Paradis .....	P	1 605	0,5	1	Ta TF Tc V	Argelès 5-6
Lac de Bassia .....	P	2 488	1		Ta TF Cn SF	Gavarnie 1-2
Lac Meillon .....	P	2 533	1		Ta TF SF	Gavarnie 3-4
Lacs de la Crête de Cambalès .....	P	2 440	1,8		Ta TF SF	Gavarnie 1-2
Lac de Peyregnets de Cambalès .....	P	2 492	0,8		Ta TF SF	Gavarnie 1-2
Lacs du Couyéou Brieh .....	P	2 400	0,9		Ta TF SF	Gavarnie 1-2
<b>Gave de Gaube</b>						
Laquets d'Estibe Aute .....	P	2 515	0,5			Gavarnie 3-4
		2 505				
Lac Meya .....	P	2 465	0,2			Gavarnie 3-4
Lac de Chabarou .....	P	2 302	1,2		Ta TF SF	Gavarnie 3-4
Lac de Gaube .....	P	1 725	23,09	40	Ta TF SF Cn Oc	Gavarnie 3-4
Etang de Huats .....	P	1 666	0,5		Ta TF SF V	Argelès 7-8
3 lacs d'arailhé .....	P	2 441		6	Ta TF SF Cn	Gavarnie 3-4
		2 485				
<b>Gave de Lutour</b>						
Lac d'Estom .....	P	1 804	6,06	17,50	Ta TF SF Cn	Gavarnie 3-4
Laquets d'Estibet d'Estom .....	P	2 464	0,3			Gavarnie 3-4
		2 470				
Lac de Hount Hérède .....	Z	2 079	1		Ta TF	Gavarnie 3-4
Lac inf. d'Estom-Soubiran ou de Labas ..	P	2 281	5,7	25	Ta TF SF Cn	Gavarnie 3-4
Lac des Oulettes d'Estom-Soubiran ..	P	2 360	6,33	45,50	Ta TF SF Cn	Gavarnie 3-4
Lac Couy .....	P	2 445	2	15	Ta TF SF	Gavarnie 3-4
Lac de Malh Arrouy .....	P	2 584	2	9	Ta TF SF	Gavarnie 3-4
Lac d'Aspé .....	P	2 689			Ta TF SF	Gavarnie 3-4

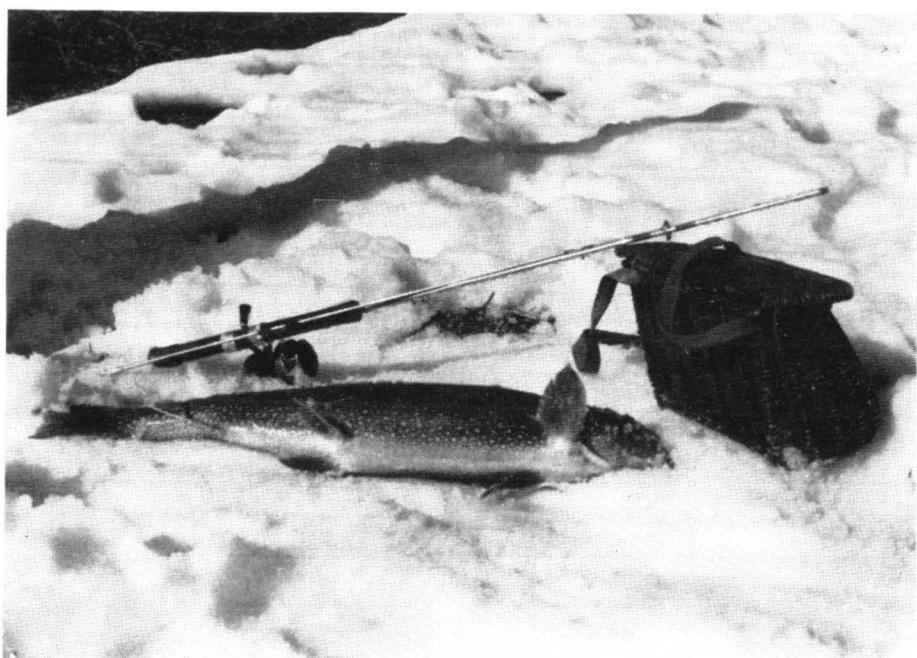


**PARC NATIONAL DES PYRENEES**  
**Le gave du Marcadau à CAUTERETS.**

NOMS DES LACS	Situation	altitude	Surface en ha	Profond. maximum	Poissons	Carte IGN au 1/25 000
Laquets du lac Couy .....	P	2 463				Gavarnie 3-4
Lac glacé d'Estom-Soubiran .....	P	2 492	6,42	22	Ta TF SF Cn	Gavarnie 3-4
Petit lac du col des Gentianes + laquets	P	2 565	1		Ta TF SF	Gavarnie 3-4
2 lacs d'Estibe-Haute .....	P	2 650	10		Ta TF SF	Gavarnie 3-4
		2 324				
		2 328				
<b>Gave du camp Basque</b>						
Lac du Hourat .....	P	2 343	2,5	12	Ta TF SF Cn	Argelès 5-6
Lac Ilhéou .....	P	1 975	11,23	15	Ta TF SF V	Argelès 7-8
Lac Noir .....	P	1 895	1		Ta TF SF	Argelès 7-8
<b>Gave d'Ossoue</b>						
Barrage des Oulettes d'Ossoue .....	P	1 834	5		Ta TF SF	Gavarnie 3-4
Lac de Montferrat .....	P	2 374	0,6	4	Ta TF SF	Gavarnie 3-4
		2 440				
Lac des Gentianes .....	P	2 642	0,48	8	Ta TF SF	Gavarnie 3-4
Lac de Cardale .....	P	2 221			Ta TF SF	Gavarnie 7-8
Lac de Bernatoire (Espagne) .....	P	2 275	1,81	23,50	Ta TF SF	Gavarnie 7-8
Lac de Luhos (Especières) .....	P	2 195	2,64	6	Ta TF SF	Gavarnie 7-8
Lac de Pouey Mourou .....	P	2 505	0,3		Ta TF SF	Gavarnie 3-4
<b>Torrent de Cestrède</b>						
Lac Noir .....	Z	2 331	5,16	27,15	Ta TF SF	Gavarnie 3-4
Lac de Cestrède .....	Z	1 962	0,8	2,30	Ta TF SF	Gavarnie 3-4
Lac d'Antarrouy .....	Z	2 009	1,11	8	Ta TF SF Oc	Gavarnie 3-4
Lac du col de Culaus .....	Z	2 294	0,4		Ta TF SF	Gavarnie 3-4
<b>Torrent de Litouese</b>						
Lac de Litouese .....	Z	2 080	6,86	42	Ta TF SF	Gavarnie 3-4
<b>Torrent de Lassariou</b>						
2 lacs de Bastampe .....	Z	2 019	4		TF	Gavarnie 3-4
Lac Badet .....	Z	2 569	3	8,5	Ta TF SF Cn	Gavarnie 3-4



NOMS DES LACS	Situation	Altitude	Surface en ha	Profond. maximum	Poisons	Carte IGN au 1/25 000
<b>Torrent de Bernazou</b>						
Grand Lac d'Ardiden .....	Z	2 437	11,65	34	Ta TF SF Cn	Argelès 7-8
Lac de Lahazère .....	Z	2 412	0,73	5,80	Ta TF SF	Argelès 7-8
Lac Casdabat .....	Z	2 411	2	2	Ta TF SF	Argelès 7-8
Lac Cantét .....	Z	2 382	0,66	5	Ta TF	Argelès 7-8
Lac Herrat .....	Z	2 390	0,45	5,40	Ta TF Oc	Argelès 7-8
Lac Laguès .....	Z	2 035	0,56	0,50	Ta TF	Argelès 7-8
Lac de Pène .....	Z	2 399	2,49	20,30	Ta TF	Argelès 7-8
Lac de l'Espugnette .....	Z	2 366	0,3			Argelès 7-8
<b>Torrent d'Izabit</b>						
Lac d'Izabit .....	Z	1 558	6,34	5,85	Ta TF SF Oc V	Campan 1-2
<b>Torrent de Gazost</b>						
Lac d'Ousse .....		1 839	0,5			Campan 1-2
<b>Bastan</b>						
Lac d'Oncet .....	Z	2 253	6,65	16,15	Ta TF Oc	Campan 5-6 et 1-2
Lac de Lahude .....	Z	2 145	1,5			Campan 5-6
Lacs de la Bat d'Ourdis .....	Z	2 234	0,3			Campan 5-6
<b>Torrent d'Aygue-Cluse</b>						
Lac des Agualots .....	Z	2 196	0,7	0,70	Ta TF SF	Campan 5-6
Lac Coueyla Grand .....	Z	2 150	0,8	2	Ta TF SF	Campan 5-6
Lac d'Aygue-Cluse .....	Z	2 311	0,64	3,30	Ta TF SF	Campan 5-6
Lac de Madamette .....	Z	2 299	2,62	10	Ta TF SF	Campan 5-6
3 Laquets de Madamette .....	Z	2 313	0,3	1-2	Ta TF SF	Campan 5-6
Laquet intermédiaire de Madamette .....	Z	2 373	0,58	8	Ta TF SF	Campan 5-6
Lac du col de Madamette .....	Z	2 469	0,4	1,20	Ta TF SF	Campan 5-6
Lac du Clot d'Aygue-Cluses .....	Z	2 343	0,3		Ta TF SF	Campan 5-6



**PARC NATIONAL DES PYRENEES**  
**Cristivomer de 3 kgs au lancer léger**  
**au lac d'ARDIDEN (Luz-St-Sauveur).**

NOMS DES LACS		Situation	altitude	Surface en ha	Profond. maximum	Poissons	Carte I G N au 1/25 000
<b>Torrent d'Escoubous</b>							
Lac d'Escoubous		Z	2 041	7,24	23,50	Ta TF SF Oc	Campan 5-6
Lac Blanc		Z	2 117	3,5	3,50	Ta TF SF	Campan 5-6
Lac de Tracens et 1 Laquet		Z	2 186	2,68	3,50	Ta TF SF	Campan 5-6
Lac Nère		Z	2 224	6	21,50	Ta TF SF	Campan 5-6
Lac Espagnol		Z	2 235	2		Ta TF SF	Campan 5-6
Lac de la Jonquère		Z	2 100	1	1	Ta TF SF	Campan 5-6
<b>Torrent de la Glaire</b>							
Lac de la Glaire		Z	2 103	2	10	Ta TF SF Oc	Campan 5-6
Lac de la Coume Escure		Z	2 132	2,59	16,70	Ta TF SF	Campan 5-6
Lac d'Astazou		Z	2 225	1		Ta TF SF	Campan 5-6
Lac de Mounicot		Z	2 225	1	6	Ta TF SF	Campan 5-6
Lac de la Mourelle		Z	2 295	2,56	10,30	Ta TF SF	Campan 5-6
Lacs Verts		P	2 626	0,8			Vieille-Aure 1-2
			2 650				
Lac Bleu		P	2 651	2			Vieille-Aure 1-2
Lac glacé de Maniportet		P	2 747	0,9			Vieille-Aure 1-2
Laquette			1 717	0,4	1	Tc	Campan 5-6
<b>Torrent du Bólou</b>							
Lac Det Mail		P	2 335	5,42	33,40	Ta TF SF	Campan 5-6
Lac de la Manche		P	2 351	1,04	8,25	Ta TF SF	Campan 5-6
Lac Estelat inférieur		P	2 399	2,12		Ta TF SF	Campan 5-6
Lac Estelat supérieur		P	2 423	5,6		Ta TF SF	Campan 5-6
Lac du Pourtet		Z	2 411	6,14	31	Ta TF SF Cn	Campan 5-6
<b>Ise ou Lie</b>							
Lac de Maucapéra		Z	2 305	1,2		Ta TF SF Cn	V. Aure 1-2
Laquette de Maucapéra		Z	2 220	0,2		Ta TF SF Cn	V. Aure 1-2

NOMS DES LACS	Situation	altitude	Surface en ha	Profond. maximum	Poissons	Carte I.G.N. au 1/25 000
<b>Torrent de Barrada</b>						
Lac de Rabiet .....	P	2 191	2,41	7	Ta TF SF	V. Aure 1-2
Lac du Coueyla det Mey .....	P	2 272	4,16	26,20	Ta TF SF	V. Aure 1-2
Lac de Bugarret .....	P	2 281	4,3	7,10	Ta TF SF	V. Aure 1-2
Lac Tourrat .....	P	2 621	6			V. Aure 1-2
<b>Gave de Héas</b>						
Lac de Bassia .....	P	2 275	0,6	0,5	Ta TF SF	V. Aure 1-2
Lac des Aires .....	P	2 081	1,74	2		V. Aure 5-6
Lac des Gloriettes (artifi.) .....	Z	1 667	14		Ta TF SF V	V. Aure 1-2/5-6
<b>Gave de Pau</b>						
Lac de Lourdes .....	Z	422	50,21	12	poissons blancs	Lourdes 3-4/7-8
<b>BASSIN DE L'ADOUR</b>						
<b>Adour de Lesponne</b>						
Lac d'Ourrec .....	Z	1 667	1		Ta TF SF	Campan 1-2
Lac de Bassia ou Coueye Séque .....	Z	2 075	2			Campan 1-2
Lac Bleu ou de Lesponne .....	Z	1 947	51,15	120,7	Ta TF SF	Campan 1-2
Lac de Peyrelade .....	Z	1 919	9,71	28,5	Ta TF Oc	Campan 1-2
Lac Vert .....	Z	2 009	1,4		TF	Campan 1-2
Lac de l'Œuf .....		1 919				Campan 1-2
Lac de Binaros sup. ....		1 857				Campan 1-2
Lac de Binaros inf. ....		1 841				Campan 1-2
<b>Ruisseau d'Arizes</b>						
Lac D'Arizes .....	Z	2 015	0,7			Campan 1-2
<b>Ruisseau du Tourmalet</b>						
Lac de Porteilh ou l'Espade .....	Z	2 264	0,3			Campan 5-6

NOMS DES LACS	Situation	altitude	Surface en ha	Profond. maximum	Poissons	Carte IGN au 1/25 000
Lac de Castillon (artif.)	Z	1 555	1,4		Ta TF SF	Campan 7-8
Retenue d'Artigues	Z	1 190			Ta TF SF	
<b>Ruisseau du Garet</b>						
Réservoir des laquets de Caderolles	Z	2 041	10	36	Ta TF SF Oc	Campan 7-8
Lac de Gréziolles et 2 laquets	Z	2 113	25	7,85	Ta TF SF Oc	Campan 7-8
Laquette de Gréziolles et 2 laquets	Z	2 119	1,7	40,90	Ta TF SF Oc	Campan 7-8
Lac de Campana	Z	2 215	8	2	Ta TF SF Oc	Campan 7-8
Lac de l'Aile	Z	2 303	1	21,40	Ta TF SF	Campan 7-8
Lac d'Arédoun	Z	2 326	3	5,40	Ta TF SF	Campan 7-8
Lac de la Hourquette	Z	2 405	2,15	5-6	Ta TF SF	Campan 7-8
2 lacs du col de la Touyague	Z	2 274	0,5			Campan 7-8
Lac Noir et 3 laquets	Z	2 175	1,2			Campan 7-8
Petit lac glacé des 4 Therm.	Z	2 505	0,2			Campan 7-8
Lac du col de Cloutou	Z	2 366	0,2			Campan 7-8
Lac de Cloutou	Z	2 312	1,7	12,90	Ta TF SF	Campan 7-8
Lac inférieur de Cloutou	Z	2 274	0,62	8	Ta TF SF	Campan 7-8
Petit lac de Cloutou	Z	2 285	0,51	3	Ta TF SF	Campan 7-8
Lac de Caderolles	Z	1 988	1,39	5,95	Ta TF SF	Campan 7-8
3 laquets du Bec d'Auque	Z	2 225	0,8	16	Ta TF SF	Campan 7-8
2 laquets du Tuhou de Cloutou	Z	2 335				Campan 7-8
<b>Ruisseau de Gaube</b>						
Lac de Montarrouy ou de Gaube	Z	1 905	0,4		Ta TF SF Oc	Campan 7-8
Lac de Cul des Gourgs	Z	2 282				Campan 7-8
<b>Ruisseau d'Artigous</b>						
2 lacs d'Arou	Z	1 786	0,35		Ta TF SF Oc	Campan 7-8
		1 720				
<b>Ruisseau d'Arrimoula</b>						
Lac d'Aygue Rouye (artif.)		1 605	1		Ta TF SF	Campan 1-2/3-4
Lac de Ballonqué		1 975	0,35			Campan 3-4

NOMS DES LACS	Situa- tion	Altitude	Surface en ha	Profond. maximum	Poisons	Carte IGN au 1/25 000
<b>BASSIN DE LA GARONNE</b>						
<b>Neste de Couplan</b>						
Gourg de Cap de Long ou de Badet .....	P	2 845	1,5	56	Ta TF SF	V. Aure 1-2
Lac de Cap de Long .....	Z	2 160		48,33	Ta TF SF	V. Aure 1-2
Lac d'Orédon .....	Z	1 850	43	44	Ta TF SF	V. Aure 1-2
Lac d'Aubert .....	RN	2 148	34	22,80	Ta TF SF	V. Aure + Cam. 7
Lac d'Aumar .....	RN	2 192	25	28	Ta TF SF	V. Aure + Cam. 7
Réservoir de l'Ouile .....	Z	1 815	28		Ta TF SF	V. Aure 3-4
3 laquettes d'Orédon .....	RN	2 080	8,6		Ta TF SF	V. Aure 1-2
Grand lac du Bastan ou de Port Bielh ..	Z	2 285	16,39	21,30	TF	Campan 7-8
Lac des Guits .....	Z	2 218	2,62	3	TF	Campan 7-8
Lac sup. d'Estibère .....	RN	2 325	1,78	5	Pêche interdite	Campan 5-6
Lac de l'île et laquet .....	RN	2 278	1,28	1,20	Pêche interdite	Campan 5-6
Lac de l'Ours .....	RN	2 238	2	5,80	Pêche interdite	Campan 5-6
Lac Anglade .....	RN	2 175	1		Pêche interdite	Campan 5-6
Lac Pé d'Estiouère .....	RN	2 100	0,8	1,30	Pêche interdite	Campan 5-6
Lac sup. de Bastanet .....	Z	2 260	6,53	28,50		Campan 7-8
Lac du milieu de Bastanet et un laquet.	Z	2 215	5	7,50		Campan 7-8
Petit lac de Bastanet .....	Z	2 197	0,4	1,40		Campan 7-8
Lac inf. de Bastanet .....	Z	2 141	1,80	13,20		Campan 7-8
Lac Gourg Nère .....	Z	2 250	4,52	9	TF	Campan 7-8
6 laquets du Port Bielh .....	Z	2 195	3	3,4		Campan 7-8
Gourge de Port Bielh .....	Z	2 215				
Lac de Bastan .....	Z	2 100	1		Pêche interdite	Campan 7-8
Lacs de Coste Queillère .....	RN	2 247	2			Campan 7-8
Gourg de Rabas .....	RN	2 255	0,5		Pêche interdite	Campan 7-8
	RN	2 397	1,2			Campan 5-6

NOMS DES LACS	Situation	altitude	Surface en ha	Profond. maximum	Poissons	Carte IGN au 1/25 000
<b>Neste de Badet</b>						
Lac de Badet .....	P	2 084	0,3			V. Aure 1-2
<b>Neste de la Géla</b>						
Lac de Barroude .....	P	2 377 2 355	5,16	6	Ta TF SF	V. Aure 5-6
<b>Neste de Moudang</b>						
Lac de Héchempy .....	Z	2 305	1,2		Ta TF SF	V. Aure 7-8
Lac de Catchet .....	Z	2 225	1			V. Aure 3-4
<b>Neste de Lassas</b>						
Lac de Sarrouès ou de Lassas .....	Z	2 517				V. Aure 3-4
<b>Rioumajou</b>						
3 lacs de Consaterre .....	Z	2 344 2 349			Ta TF	V. Aure 3-4
Prise d'eau Rioumajou .....	Z	1 328				V. Aure 3-4
<b>Ruisseau du Plà d'Arsoué</b>						
Lac du Lustou .....		2 368	0,8			V. Aure 7-8
Lacs des Miores .....		2 505				Luchon 1-2
Lac de Sarrouyès .....		2 528 2 170				Luchon 1-2
<b>Ruisseau de Lastie</b>						
Lac de Bordères .....		1 765	6,85	17,90	Ta TF	Arreau 3-4
<b>Neste de Clarabide</b>						
Lac de Clarabide .....	Z	2 645				Luchon 5-6

NOMS DES LACS	Situation	Altitude	Surface en ha	Profond. maximum	Poissons	Carte I.G.N. au 1/25 000
Gour Blanc supérieur .....	Z	2 556				Luchon 5-6
Gour Blanc du milieu .....	Z	2 505	4,31	8,50		Luchon 5-6
Gour Blanc inférieur (Isclots) .....	Z	2 398	6,31	14,50		Luchon 5-6
Lac de Caillaouas .....	Z	2 158	4,51	100	Ta TF Oc Cn	Luchon 5-6
Lac de Pouchergues et laquet .....	Z	2 108	8,49	32,20	Ta TF Oc Cn	Luchon 5-6
Gourg Ardoun d'Aygues Tortes .....	Z	2 275				Luchon 5-6
Gourg Long d'Aygues Tortes .....	Z	2 258				Luchon 5-6
Gourg intermédiaire d'Aygues Tortes ..	Z	2 260				Luchon 5-6
<b>Ruisseau d'Aube</b>						
<b>Neste Louron</b>						
Lac de Hourgade .....	Z	2 425				Luchon 5-6
2 lacs Nère .....	Z	2 430				Luchon 5-6
		2 386				